

♠ 部会報告 ♠

◎令和6年度地域づくり協議会 総会 4月28日(水) PM7:00～ 参加者34名
・令和5年度事業報告及び決算報告、令和6年度事業計画(案)及び収支予算(案)について

◎地域づくり部

・女性の会 資源回収 5月18日(土)・19日(日) 各集落

◎生涯学習部会

・ハンドベル教室 4月26日(金) PM4:00～ 参加者8名
・ハンドベル教室 初回スタート 5月20日(月) PM2:00～ 参加者8名
・部会議 5月16日(木) PM7:00～ 参加者8名
・そば試食会・地域めぐり・バス旅行・夏のイベント等について

◎福祉部会

・週1サロン 5月1日・8日・15日・22日 (毎週水曜日 AM11:00～PM1:00)
・通所型サービスB事業 4月26日、5月10日・17日
(毎週金曜日 AM9:30～PM3:00)

◎安全・環境部会

・花壇整備 5月19日(日)

冬眠明けのクマに注意!

春はクマが冬眠(冬ごもり)から覚め、食べ物を求めて活発に行動します。

県内の山はクマの生息地であり、どこの山でもクマに出遭う可能性があります。これから山に出かける方は、ご注意ください。



剪定・折れ枝の特別回収のお知らせ

搬入の際は、誘導員に免許証の提示が必要です。

5/24 (金)～5/27 (月) 4日間
5/31 (金)～6/3 (月) 4日間
午前9時30分から午後3時まで

○特別回収場所

福光の「やすらぎ荘」跡地 (県立となみ総合支援学校の隣)

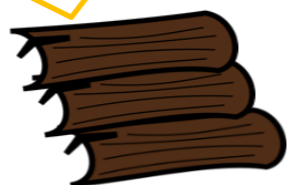
○持込の対象となるもの

屋敷林・庭木等の剪定枝や落葉 (スンバ可) で家庭 (個人) や地域ぐるみの維持・清掃で生じたもの

※概ね長さ2m・太さ10cm程度までの大きさ

☆詳細は広報なんと5月号に載っています。ご確認ください。

「野焼き防止強化期間」として、
枝葉の特別回収を実施!!



美味しいお蕎麦食べに来てください!

生涯学習部会より

今年も「蓑谷の田んぼでとれた蕎麦を是非皆さんに味わって頂きたい!」と蓑谷の俵喜代治さんより、新蕎麦をご寄付いただきました。昨年はおろし蕎麦で「冷たく、こしがあって美味しい」と好評でした。今年も打ち立てのお蕎麦をご賞味ください。1杯200円の食券を購入されれば、2杯目・3杯目もOKです。是非打ち立ての蕎麦を食べにいらしてください。

記

日時 6月9日(日) 午前11時より

場所 蓑谷交流センター(みずばしょう苑)

会費 一杯200円(※当日お願いします)



※蕎麦は、例年ご指導いただいている「そば道場」の皆さんが、打たれます。

※食事は、ひまわりの部屋で順次お召し上がりください。

※なくなり次第終了しますので、どうぞお早目にお越しください。(100食準備しています)

第4回地域めぐり(旧石碑めぐり)のご案内

生涯学習部会より

今回は縄ヶ池周辺を散策します。島田誠治さんに案内をしていただきます。是非ご参加ください。

記

1、期 日 6月30日(日) 雨天決行
午後1時30分より約2時間ほど

2、集合場所 縄ヶ池駐車場

※現地集合です。

3、会費・申込 不要

運転に気を付けてお越しください。

4、持ち物 ・水筒・雨具・傘

・筆記用具等(必要に応じて)

お菓子を作っていただけの方募集!

事務局より

コミュニティ
カフェ運営事業
を予定しています。

☆材料代とお礼をさせていただきます。

お手伝いできる方も募集します!

事務局まで連絡ください。(☎62-3501)

